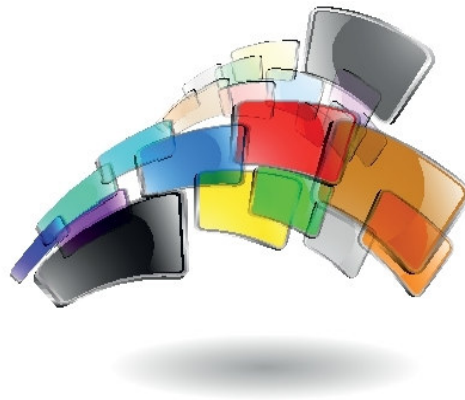


Funktionelle lidelser hos børn og unge



- hvem, hvad, hvordan?

Baggrund for kurset

De fleste børn og unge er uden alvorlige sygdomme eller diagnoser. Alligevel rapporterer ca. 25 % daglige fysiske symptomer, og flere børn og unge end tidligere indlægges med hovedpine, mavepine, føleforstyrrelser, besvimelsesanfald eller andre fysiske symptomer, der ikke kan forklares ved en veldefineret fysisk sygdom, dvs. såkaldte funktionelle symptomer.

Hos ca. 10 % bliver symptomerne længerevarende med risiko for udvikling af en funktionel lidelse, som kan medføre langvarigt skolefravær, nedsat livskvalitet og social isolation. Der vil oftest være behov for en koordineret indsats og samarbejde mellem forskellige involverede instanser som sygehusafdeling, egen læge, PPR og sagsbehandler.

Imidlertid er viden om funktionelle lidelser hos børn og unge ikke udbredt – hverken blandt professionelle eller generelt i befolkningen, og der mangler specialiserede behandlingstilbud i Danmark. En konsekvens heraf er, at disse børn og unge ofte har et stort forbrug af sundhedsydelser med gentagne indlæggelser,

mange undersøgelser og ineffektive behandlingsforsøg, og der er risiko for, at de fysiske problemer fortsætter ind i voksenlivet.

Kursusbeskrivelse

På kurset præsenteres den aktuelle viden om funktionelle lidelser. Fokus vil være på den tværfaglige indsats i behandlingen af børn og unge med funktionelle lidelser og i det tværfaglige samarbejde – og på anvendelsen af viden og metoder i daglig praksis.

Målgruppe

Fysioterapeuter, ergoterapeuter, psykologer, sygeplejersker, pædagoger og læger.

Formål

At deltagerne får indsigt i den aktuelle viden om funktionelle lidelser, og hvordan denne viden kan overføres til den daglige praksis med patienterne samt i det tværfaglige arbejde.

Temaer

- viden 2014 – forskning, projekter, forløb mv. i udredning og behandling
- eksempler fra praksis – fra børne-/ungepsykiatri og pædiatri
- familieaspektet i behandling af børn og unge med funktionelle lidelser

Form

Kursusdagene vil forløbe som en vekslen mellem oplæg, øvelser og refleksion.

Undervisere

Formidlingsenheden ved Forskningsklinikken for Funktionelle Lidelser ved Aarhus Universitetshospital står for kurset. Undervisere er:

Charlotte Ulrikka Rask, speciallæge i børne- og ungdomspsykiatri

&

Mette Viller Thorgaard, læge

- begge fra Forskningsklinikken for Funktionelle Lidelser.

Hanne Rosenkrands, ambulantsygeplejerske og psykoterapeut

- Børne- og Ungdomspsykiatrisk Afdeling, Odense Universitetshospital

&

Karen Filipzen, fysioterapeut

- Rehabiliteringsafdelingen, Odense Universitetshospital

Forskningsklinikken i Aarhus

Forskningsklinikken for Funktionelle Lidelser ved Aarhus Universitetshospital forsker i udredning og behandling af mennesker med funktionelle lidelser.

Klinikkens Formidlingsteam har til opgave at bidrage til udbredelsen af den aktuelle viden, samt at give input til relevante faggrupper til udviklingen af arbejdet med det tværfaglige og tværsektorielle samarbejde omkring mennesker med funktionelle lidelser.

Tidspunkt for afholdelse:

17. marts 2014,
kl. 9.00-15.30.

Tilmelding:

www.rm.plan2learn.dk

Senest 10. februar 2014.

Praktiske informationer

Sted:

Center for Kompetenceudvikling
Olof Palmes Allé 26
8200 Aarhus N

Deltagerantal:

Max 25

Pris:

1.400 kr. for ansatte i Region Midtjylland
1.460 kr. for andre
Pris inkl. kaffe/the, brød og kage,
for- og eftermiddag

Uddannelsesansvarlig:

Inger Mosbæk Greve
Tlf. 7841 0944
E-mail. inger.mosbaek.greve@stab.rm.dk

Uddannelsesassistent:

Mads Engelbrecht
Tlf. 7841 0929
E-mail. mads.engelbrecht@stab.rm.dk